

**SILAS**  
SIGN LANGUAGE SERVICE

# SILAS: SIGN LANGUAGE SERVICE

## COMMUNICATION ET INTERACTION AVEC LES PERSONNES ATTEINTES D'UNE DÉFICIENCE AUDITIVE

À L'INTENTION DES ENTREPRISES ET DES INSTITUTIONS PUBLIQUES

### CRÉER DES INTERFACES DE CONTACT ACCESSIBLES AUX PERSONNES ATTEINTES DE DÉFICIENCES AUDITIVES

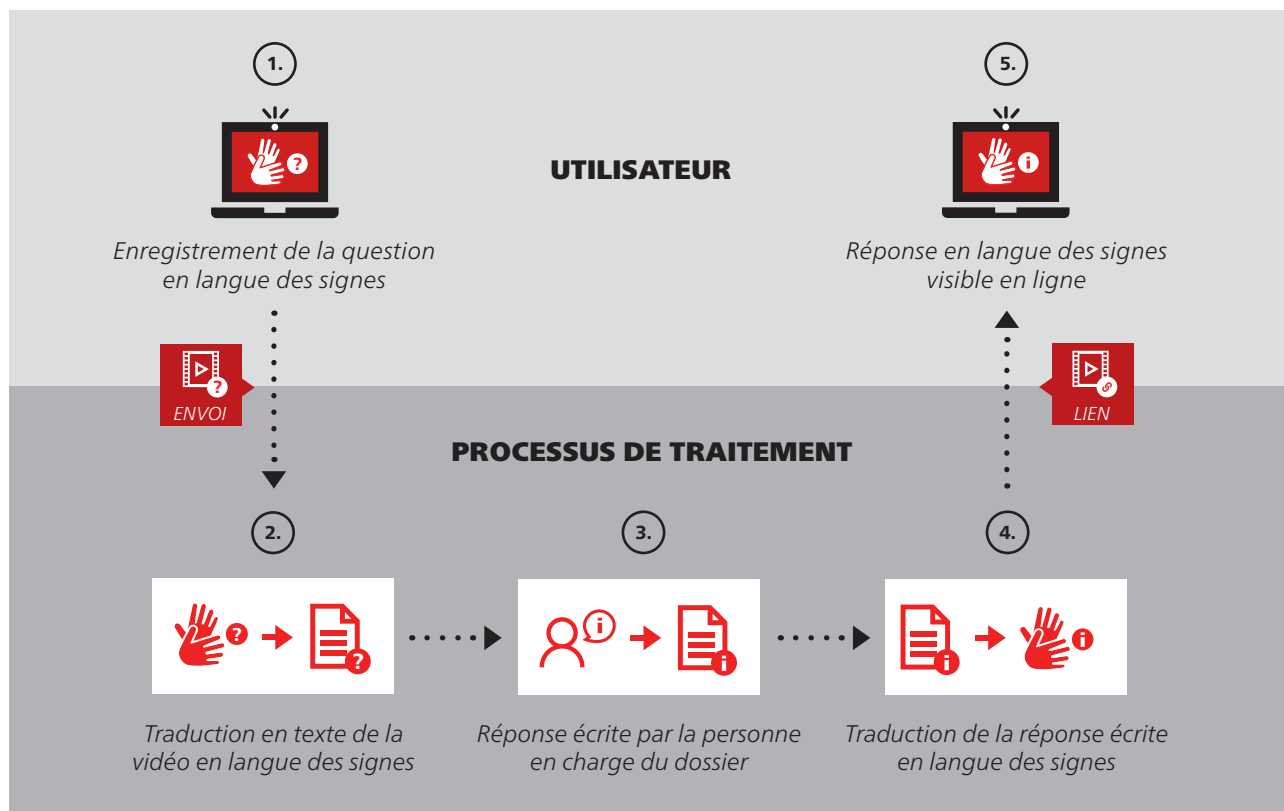
- En Suisse, 0,1 % de la population est totalement sourde, et jusqu'à 600 000 personnes sont de légèrement à fortement malentendantes.
- Les personnes souffrant d'une déficience auditive communiquent entre elles en utilisant principalement leur propre langue, la langue des signes. Communiquer à l'écrit peut représenter pour elles des difficultés.
- Les entreprises et les institutions sont de plus en plus nombreuses à vouloir prendre cette situation en compte et désirent offrir aux personnes concernées la possibilité de les contacter. Qui plus est, elles répondent de cette façon aux exigences envers les établissements publics formulées dans la Convention de l'ONU relative aux droits des personnes handicapées.

### SOUHAITEZ-VOUS, VOUS AUSSI, QUE LES PERSONNES ATTEINTES D'UNE DÉFICIENCE AUDITIVE PUISSENT S'ADRESSER À VOUS EN LANGUE DES SIGNES?

SWISS TXT a développé spécialement dans ce but SILAS, un outil pouvant être installé sur le site web des entreprises et des institutions publiques, qui permet aux personnes malentendantes de transmettre leurs requêtes simplement, en langue des signes.

- Outil accessible sur la page de contact, via un lien avec le symbole de la langue des signes
- Langues disponibles: DE, FR, IT / langues nationales-suisse, DSGS, LIS, LFS
- Envoi d'un e-mail vidéo en langue des signes au lieu d'un e-mail texte
- Peu d'informations nécessaires: seulement le nom et l'adresse e-mail
- Réponse au format texte par le collaborateur de l'entreprise/de l'institution
- Traduction de la langue des signes en texte et inversement
- Collaboration avec des traducteurs malentendants
- Système personnalisable: logo de l'entreprise et informations d'envoi

## COMMENT FONCTIONNE SILAS (SIGN LANGUAGE SERVICE)?



SWISS TXT, filiale de la SSR, permet depuis 30 ans aux personnes atteintes de déficiences sensorielles d'avoir accès aux contenus audiovisuels.

Nos sites régionaux (Zurich, Genève et Comano) et notre équipe d'une centaine de collaborateurs nous permettent de garantir proximité et professionnalisme dans les 3 langues officielles et dans 20 autres langues sur l'ensemble du territoire suisse.



**SOUS-TITRAGE**



**LANGUE DES SIGNES**



**TRADUCTIONS**



**AUDIODESCRIPTION**



VOTRE INTERLOCUTRICE  
**MICHAELA NACHTRAB**

T: +41 58 136 40 51  
michaela.nachtrab@swisstxt.ch

**SWISS TXT**

T +41 58 136 40 00 | info@swisstxt.ch  
[www.swisstxt.ch](http://www.swisstxt.ch)